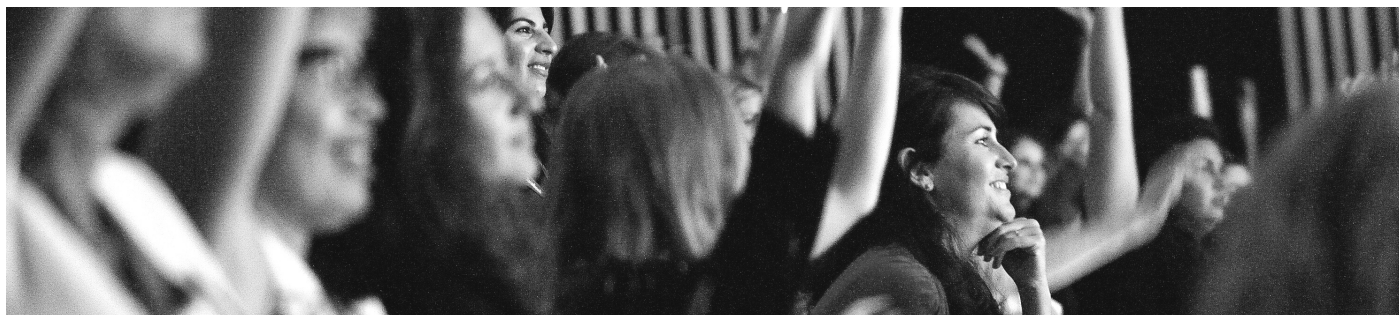


ETUDE 2020 : LES LEADEUR.SE.S QUI RÉUSSISSENT

A l'ère du numérique, quelles compétences pour être leadeur.se.s : soft skills, hard skills ?



Paris, le 28 février 2020 - Social Builder, entreprise sociale experte de la réussite des femmes dans le numérique propose une étude unique en France sur les compétences des leadeur.se.s à l'ère du numérique. Ce sondage est réalisé par Opinion Way pour Social Builder - auprès d'un échantillon de 1026 actif.ve.s constitué de 50% de personnes se considérant femmes et de 50% hommes, encadrant.e.s issu.e.s d'un échantillon représentatif de la population des actif.ve.s français.es âgé.e.s de 18 ans et plus. Il met en avant les compétences nécessaires pour réussir à l'ère du numérique en 2020. Retour sur les chiffres clefs :

2x +

En 2020, selon les personnes interrogé.e.s, les compétences comportementales sont deux fois plus importantes que les compétences business et techniques pour réussir dans une entreprise. Traduction : il faut collaborer et travailler en équipe, aider les collaborateur.rice.s à progresser, créer des relations bienveillantes pour progresser verticalement.

8 sur 10

80% des personnes interrogé.e.s sont intéressé.e.s par l'idée de disposer d'un réseau de soutien et d'entraide professionnelle au service de leur évolution verticale. En d'autres termes, les réseaux de et les sororités sont un élément clef de la réussite professionnelle.

3/4

Dans le top 4 des compétences attendues pour être un.e leader.euse performant.e en 2020, 3 compétences sont perçues comme "féminines". *(Les compétences dites "féminines" ou "masculines" renvoient à des croyances socialement et culturellement construites (sur la base de stéréotypes) qui attribuent certains savoirs, savoirs-faire et savoirs être aux femmes et d'autres aux hommes.)*

Les compétences : collaborer et travailler en équipe, aider les collaborateur.rice.s à progresser et créer des relations bienveillantes.

Plus de chiffres sont disponibles sur demande.

Les thématiques de WIDE 2020, la formation sur l'impact des nouvelles technologie sur le business

C'est pour répondre à ce constat que Social Builder a construit la formation WIDE dont l'ambition est de développer les compétences business, technique et comportementales à l'ère numérique pour 200 futures leadeuses !

La formation WIDE travaille sur 3 grands axes :

- Comprendre l'impact des nouvelles technologies sur le business de l'entreprise
- Adopter les nouveaux modes de collaboration pour dessiner des solutions innovantes

Nos partenaires WIDE 2020

VIVA
TECHNOLOGY

Les
entreprises
pour la Cité



"opinionway

Cigref
RÉUSSIR
LE NUMÉRIQUE

Usbek & Rica

À propos de Social Builder

Fondée en 2011, Social Builder est une entreprise sociale qui concrétise les parcours professionnels des femmes dans le numérique via des actions d'orientation, de formation et d'insertion. À travers son organisme de formation et son cabinet de conseil, Social Builder forme les femmes aux compétences digitales et aux métiers de la Tech.

Notre communauté rassemble : 40 000 professionnel.le.s activement engagé.e.s sur la mixité dans les métiers de la Tech dont 10 000 femmes orientées vers le numérique, 28 000 femmes formées aux compétences du numérique et leadership, 400 femmes reconverties à un métier du numérique et plus de 200 partenaires engagé.e.s à nos côtés

www.socialbuilder.org

Contact Presse :

Aline OLIVRY | Responsable communication
aline.olivry@socialbuilder.com | 06 21 11 02 82

W—DE
women in the digital economy

